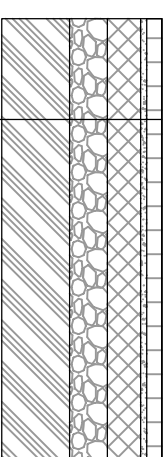


KONSTRUKCE ZPEVNĚNÝCH PLOCH – OBNOVA POVRCHŮ

– včetně typový podkladních vrstev

VOZOVKA + PARKOVÁNÍ (1a)

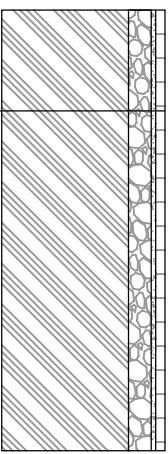
TDZ IV
KCE-D1-D-3/P/III



- KAMENNÁ DLAŽBA 10/12 V KRUHOVÉ ZADLAŽBĚ DL 100 mm
- LOŽE ŠD 0-4 mm L 40 mm
- MECHANICKÝ ZPEVNĚNÝ KAMENNÝ (150 MPa) MZK 220 mm
- ŠTERKOPRŮT ŠDα 0-63 mm (90 MPa) 50a
- GEOTEXTILIE (max 300g/m2)
- ZHUTNĚNÁ PŮDA 45 Mpa

CHODNÍK

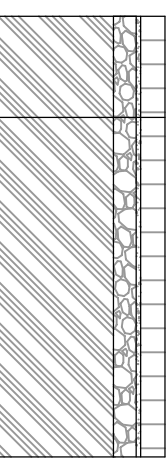
TDZ OH
KCE-D2-D-1/P/III



- KAMENNÁ DLAŽBA 4/6 ČTVERCOVÁ ZADLAŽBA – 2 BARRY KOSTEK DL 60 mm
- LOŽE ŠD 0-4 mm L 30 mm
- ŠTERKOPRŮT ŠDβ (50 MPa) 0-63 MM 150 mm
- GEOTEXTILIE (max. 300g/m2)
- ZHUTNĚNÁ PŮDA 30Mpa

CHODNÍK – IMITOVÉ PRVKY

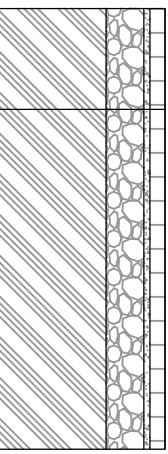
TDZ OH
KCE-D2-D-1/P/III



- KAMENNÁ DLAŽBA 15/17 – ŠTĚPANÝ POUZDRA DL 160 mm
- LOŽE ŠD 0-4 mm L 30 mm
- ŠTERKOPRŮT ŠDβ (50 MPa) 0-63 MM 150 mm
- GEOTEXTILIE (max. 300g/m2)
- ZHUTNĚNÁ PŮDA 30Mpa

SEZDOVÝ + ODSŤANÁ PLOCHA

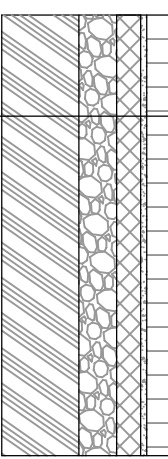
TDZ VI
KCE-D2-D-1/P/III



- KAMENNÁ DLAŽBA 10/12 – ČTVERCOVÁ ZADLAŽBA DL 160 mm
- LOŽE ŠD 0-4 mm L 30 mm
- ŠTERKOPRŮT ŠDβ (50 MPa) 0-63 mm 150 mm
- GEOTEXTILIE (max. 300g/m2)
- ZHUTNĚNÁ PŮDA 30 Mpa

ODVOZOVACÍ A DĚLICÍ PRVKY VE VOZOVCE

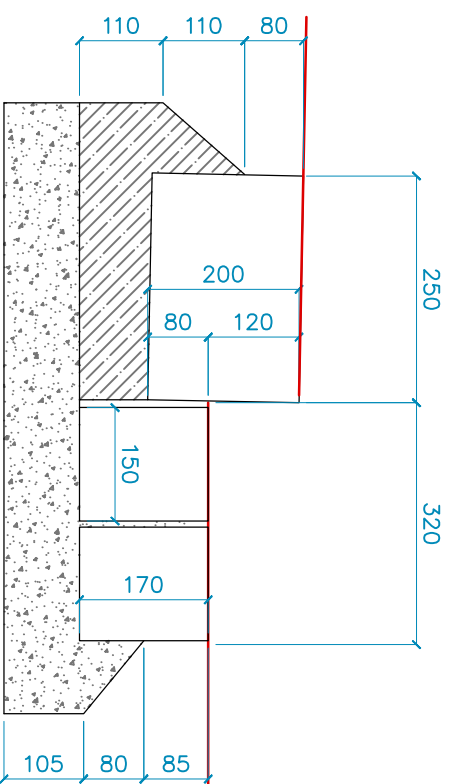
TDZ IV
KCE-D1-D-3/P/III



- KAMENNÁ DLAŽBA 15/17 PŘÍMA ZADLAŽBA S VĚTŠÍMI SPÁRAMI DL 160 mm
- LOŽE ŠD 0-4 mm L 40 mm
- MECHANICKÝ ZPEVNĚNÝ KAMENNÝ (150 MPa) MZK 160 mm
- ŠTERKOPRŮT ŠDα 0-63 mm (90 MPa) 50a
- GEOTEXTILIE (max 300g/m2)
- ZHUTNĚNÁ PŮDA 45 Mpa

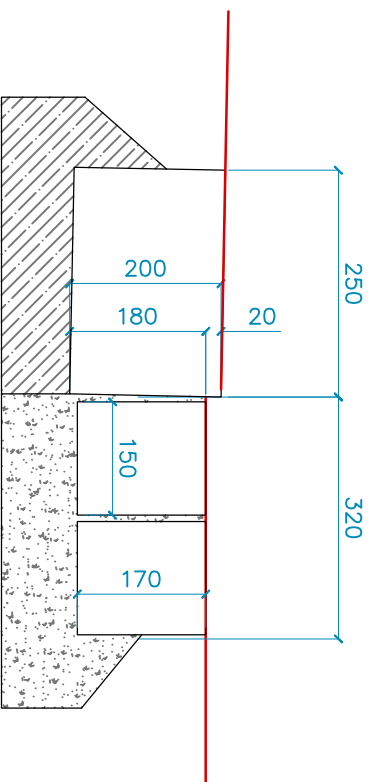
OS – 01

- Obrubník žulový 250/200 mm
- odsazení 10-12 cm
- lože s opěrou C 12/15
- příčný spád odvrhnutí do chodníku, max 2%
- + odvodňovací proužek z kositák 15/17 cm
- štikové lože – nutno umístit vsakování



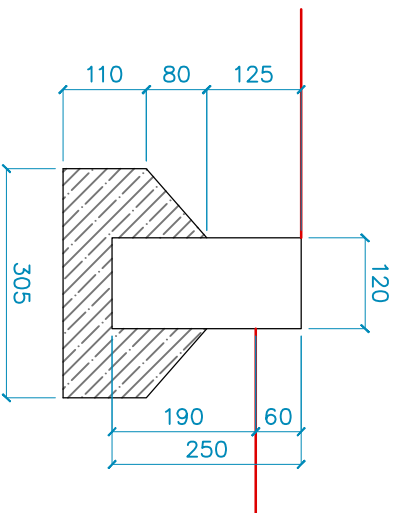
OS – 02

- Obrubník žulový 250/200 mm
- odsazení 2 cm (předobry, místo pro přebízení), 3 cm (spedy)
- lože s opěrou C 12/15
- příčný spád odvrhnutí do chodníku, max 2%
- + odvodňovací proužek z kositák 15/17 cm
- štikové lože – nutno umístit vsakování



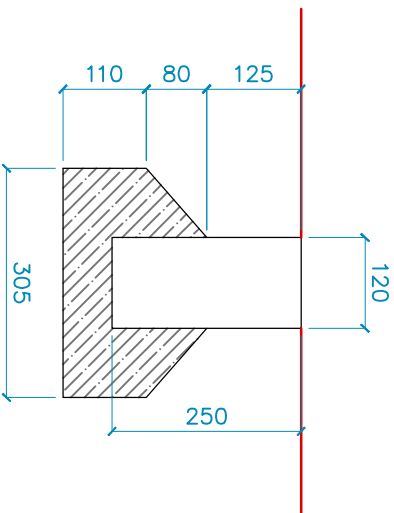
02 – 01

- Obrubník žulový 120/250 mm
- odsazení 6 cm
- lože s opěrou C 12/15



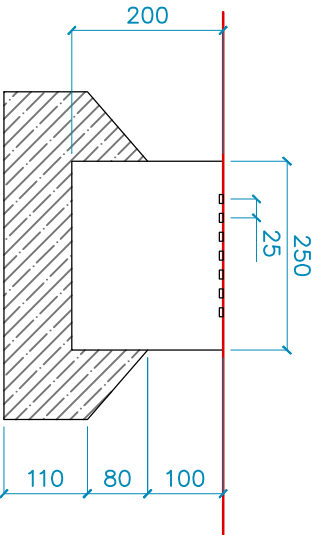
02 – 02


- Obrubník žulový 120/250 mm
- odsazení 0 cm
- lože s opěrou C 12/15



OS – 02a

- Obrubník žulový 250/200 mm
- odsazení 0 cm
- lože s opěrou C 12/15
- vyřezávané drážky 12/5 mm, rozteč 25 mm –
- umělé vodící linie



ZOP: PROJ.	VYPRACOVAL	KONTROLOVAL	 Projektant kancelář Školní 3635, 430 01 Chomutov tel.: 7/3 220 397 info@iprojekt.cz
Ing. Šárka Polcová		Ing. Šárka Polcová	
KRAJ: Ústecký kraj	STUŽAD: Česká Kamenice		
INVESTOR: Město Česká Kamenice			
Rekonstrukce ulice Smetanova			FORMÁT: A4/A4
Česká Kamenice			DATUM: 01/2019
			ÚČEL: DUR+DSP
			ČÍSLO ZAKAZKY: 2018026
DETAILY			MĚŘÍTKO: ČÍSLO VÝKRESU: 1:50 D.1.1.07